

分譲賃貸マンション
メゾンサンシャイン



JR山手線・湘南新宿ライン・東京メトロ丸ノ内線
東京メトロ有楽町線・副都心線
西武池袋線・東武東上線

「池袋」駅徒歩 12分
「東池袋」駅徒歩 4分

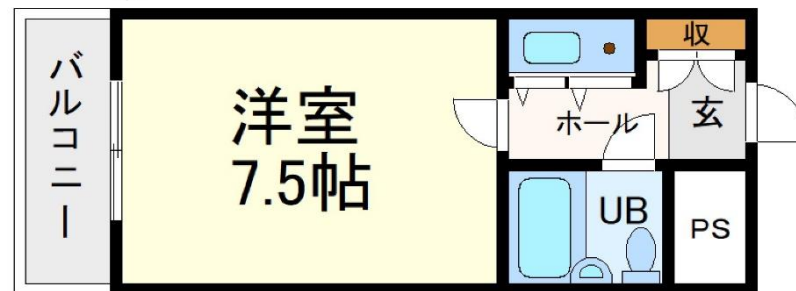
東京メトロ有楽町線

◇東池袋駅直結◇サンシャインシティ文化会館内◇

☆室内フルリフォーム済みで大変キレイです
☆事務所使用・SOHO相談可(条件変更あり)

●防犯カメラ・各フロア毎にオートロックあり●

22.24㎡

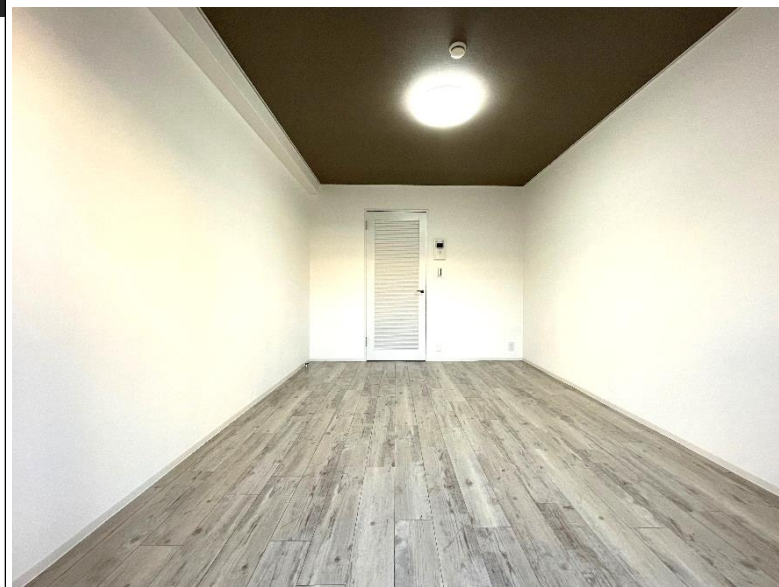


1137号室
IK

月額賃料/ 69,000 円 専有面積/22.24㎡
管理費/8,000円



リフォーム後、未入居のお部屋です



【物件概要】■所在地/東京都豊島区東池袋3丁目1-4 ■構造/鉄骨鉄筋コンクリート造陸屋根地下3階付12階建 ■築年月/1978年10月 ■入居時期/即入居可
■開口部方位/北東 ■駐輪場/駐輪場有(3,300円/月)・バイク置場有(14,000円/月) ■設備/エレベーター2基・防犯カメラ・コインランドリー・TVモニター付インターフォン・冷暖房・IHキッチン囲
【賃貸条件】■敷金/1ヶ月 ■礼金/なし ■駐車場(要確認) ■契約期間/定期借家契約2年(再契約相談可) ■再契約料/新賃料の1ヶ月分 ■鍵交換料金/22,000円~
■給水料:1,056円/月 ■給湯料:3,412円/月
※火災保険に加入して頂きます(2年間・16,000円)※弊社指定の家賃保証会社(有料)に加入して頂きます。月額支払い総賃料の40%(連帯保証人有)50%(連帯保証人无)・以後1年毎に10,000円
※図面と現況が異なる場合は現況を優先させて頂きます。



東京都知事(2)第98512号

株式会社ゼントラスト

〒104-0061 東京都中央区銀座8丁目7-13 銀座全線ビル1F

TEL:03(6228)5070

FAX:03(6228)5072

Mail:info@zentrust.co.jp

https://www.zentrust.co.jp/

客付会社様へ

内見をご希望の際は
事前にご連絡ください

手数料

客付手数料 負担の割合	借主	%	借主	%
客付手数料 配分の割合	貸主	%	貸主	%

■取引態様:-一般媒介